

財團法人私立學校興學基金會 化身教育者的後盾 打造學習者的翅膀

優質私立學校 提供多元教育，培育中堅人才

在臺灣有許多優質的私立學校，從國小、國中、高中乃至於大學，培育人才無數，私立學校結合不同的教育體制，對各年齡層的孩子因材施教，補足傳統教育體制僵化的缺點，已為臺灣教育界做出諸多貢獻。

從教育部109年統計，私立高中學生人數佔38%，私立大專校院學生人數佔63%，足見我國教育極為仰賴私校辦學。

然因政府教育資源有限，私立學校能獲得的補助無法與公立學校相比，加上近年愈發顯著的少子化衝擊與教育M型化現象，私立學校一方面必須發展個別特色吸引學生就讀，另一方面也必須承擔起比公立學校收納更多弱勢學生的教育責任，多數中低收入者，在沉重的學貸負擔下，

以半工半讀的方式在私校求學，是以私校辦學更為需要大眾捐款，提供學子更優質的教育環境。

成立宗旨

教育部為促進私立學校發展，依私立學校法第62條，由教育部、私立大專校院協進會、私立教育事業協會及私立學校文教協會捐助，於民國91年6月正式成立「財團法人私立學校興學基金會」。

透過提高個人或營利事業捐款給私立學校之免稅額度，鼓勵各界捐款給私立學校，以擴充私校財源，提倡捐資教育風氣，具正面意義與價值。

業務內容

- 1、捐款收支之查核
- 2、捐款之收受、審核、分配
- 3、個人或營利事業捐款予特定私立學校之核轉
- 4、募款資訊蒐集、募款知能訓練及募款活動推廣
- 5、符合本會設立宗旨之相關公益性教育事務
- 6、本會一般日常行政事務
- 7、基金孳息之運用及管理

聯絡資訊

電話：02-2888-2036 聯絡地址：104327台北市中山區中山北路三段40號

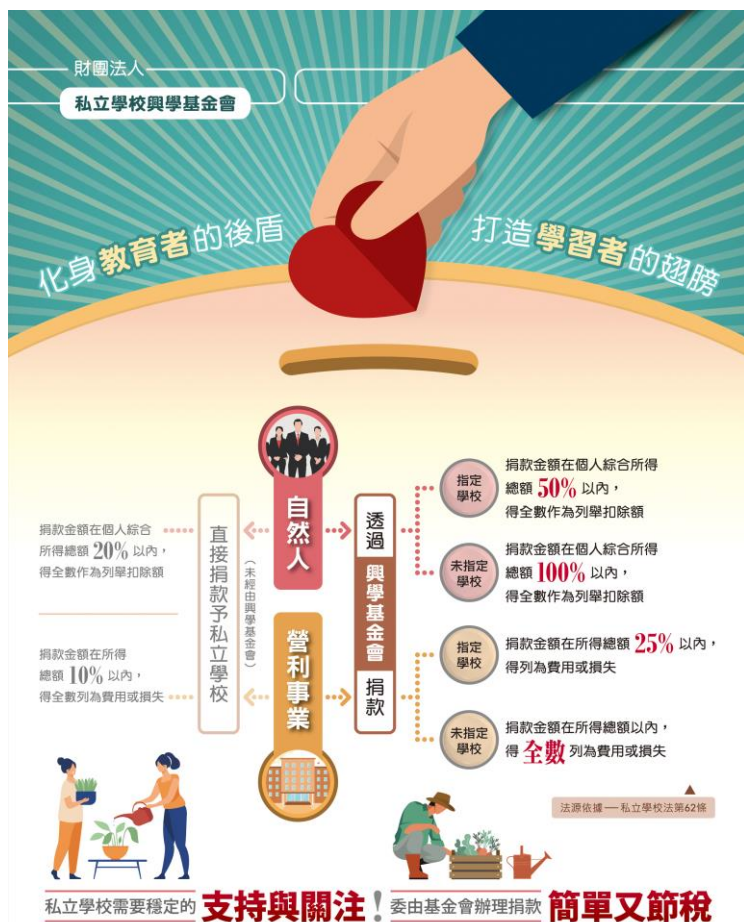
網址：<https://www.schoolfund.org.tw>

編按：本文係摘錄私立學校興學基金會簡介相關篇章

財團法人
私立學校興學基金會

捐款 財務資訊 捐款徵信 捐款人

關於基金會



財團法人
私立學校
興學基金會



電話：02-2888-2036 傳真：02-2888-2033
聯絡地址：104327台北市中山區中山北路三段四十號
電子信箱：school.fund@msa.hinet.net
網站：<http://www.schoolfund.org.tw>